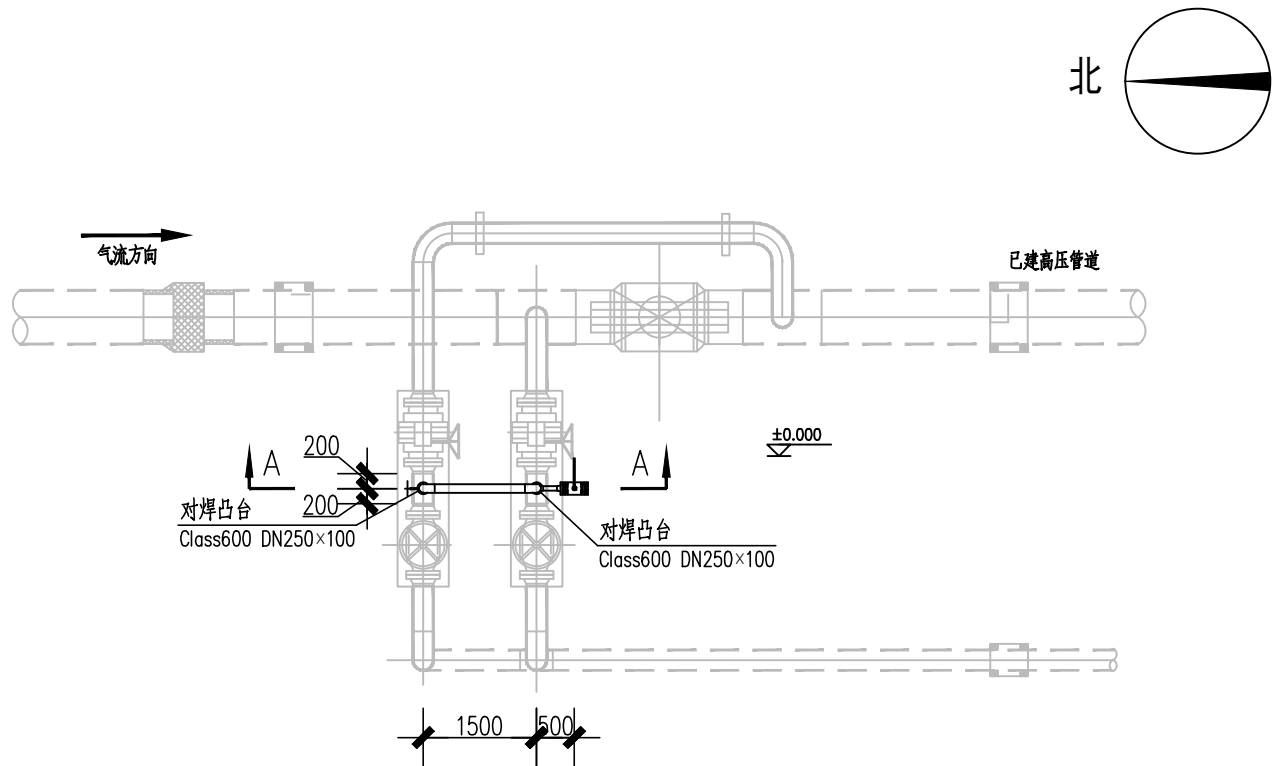
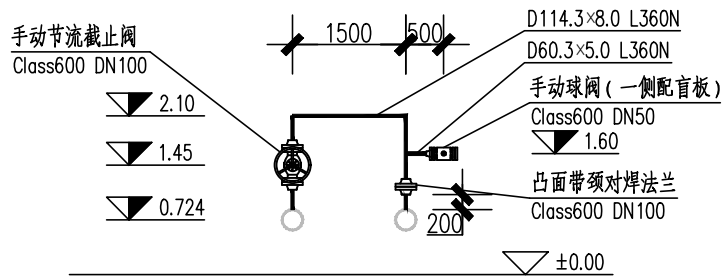


专业	签署	日期



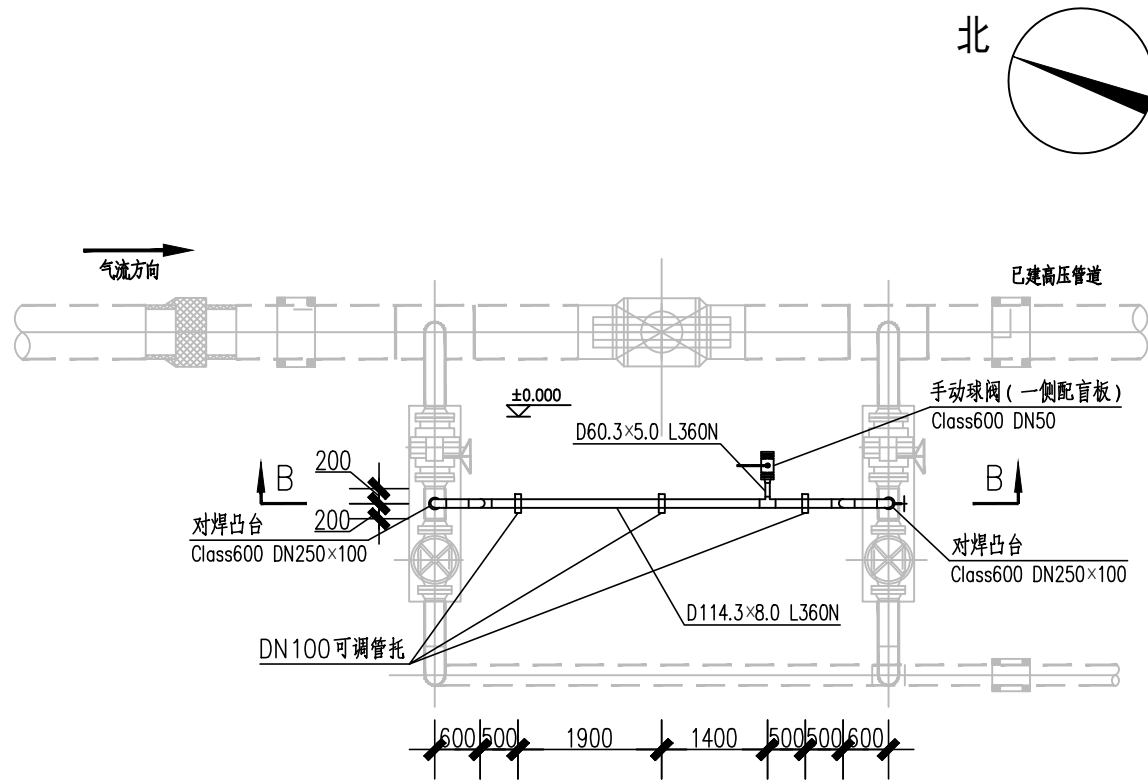
南方村阀室改造工艺安装图



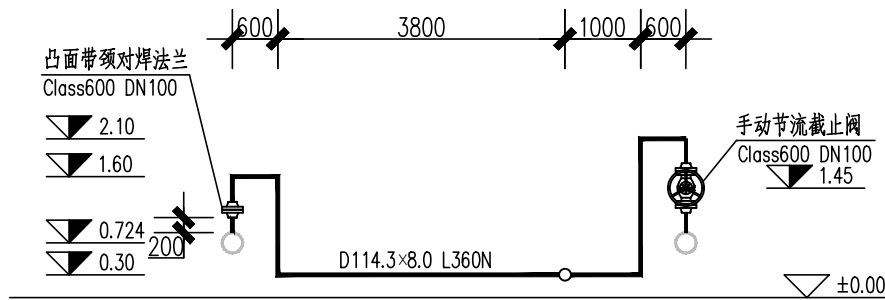
A—A

说明：

- 本图中标高以米为单位，其余尺寸均以毫米为单位。
- 图中标高以工艺装置区地坪为±0.00，对应的现状地坪绝对标高以现场实测为准。
其中▼表示工艺管道中心标高，▽表示工艺管道管底标高。
- 南方村阀室及石马阀室为改造项目，依据阀室竣工图进行设计，施工前应核实现场实际情况，若有与设计图纸不符的，联系设计单位调整。
- 由于阀室内地面均已硬化，改造新建管道均采用地上低位架空敷设，架空管道下设置可调管托，可调管托可采购成品，并应用可靠的方式固定于硬化地面上。
- 其他施工要求，详见本工程施工说明，分号7-0，图号Y-1。



石马阀室改造工艺安装图



B—B



中国市政工程华北设计研究总院有限公司

North China Municipal Engineering Design & Research Institute Co.,Ltd.

审定 Approve	杜建梅	杜建梅	工程名称 Project	田心调压站扩容改造工程	日期 Date	2023年7月
审核 Review	刘 瑛	刘 瑛	设计项目 Design Item	南方村阀室及石马阀室改造	阶段 Design Stage	施工图
校核 Check	杨 帆	杨帆	图 名 Drawing Name	南方村阀室及石马阀室改造工艺安装图	工 号 Project No.	2023-S-042-033
设计 Design	陈 程	陈程	项目负责 Project Person in Charge	杨 帆 杨帆	分 号 Division No.	7-0
			专业负责 Specialized Person in Charge	陈 程 陈程	图 号 Drawing No.	Y-7
					版 次 Version	A